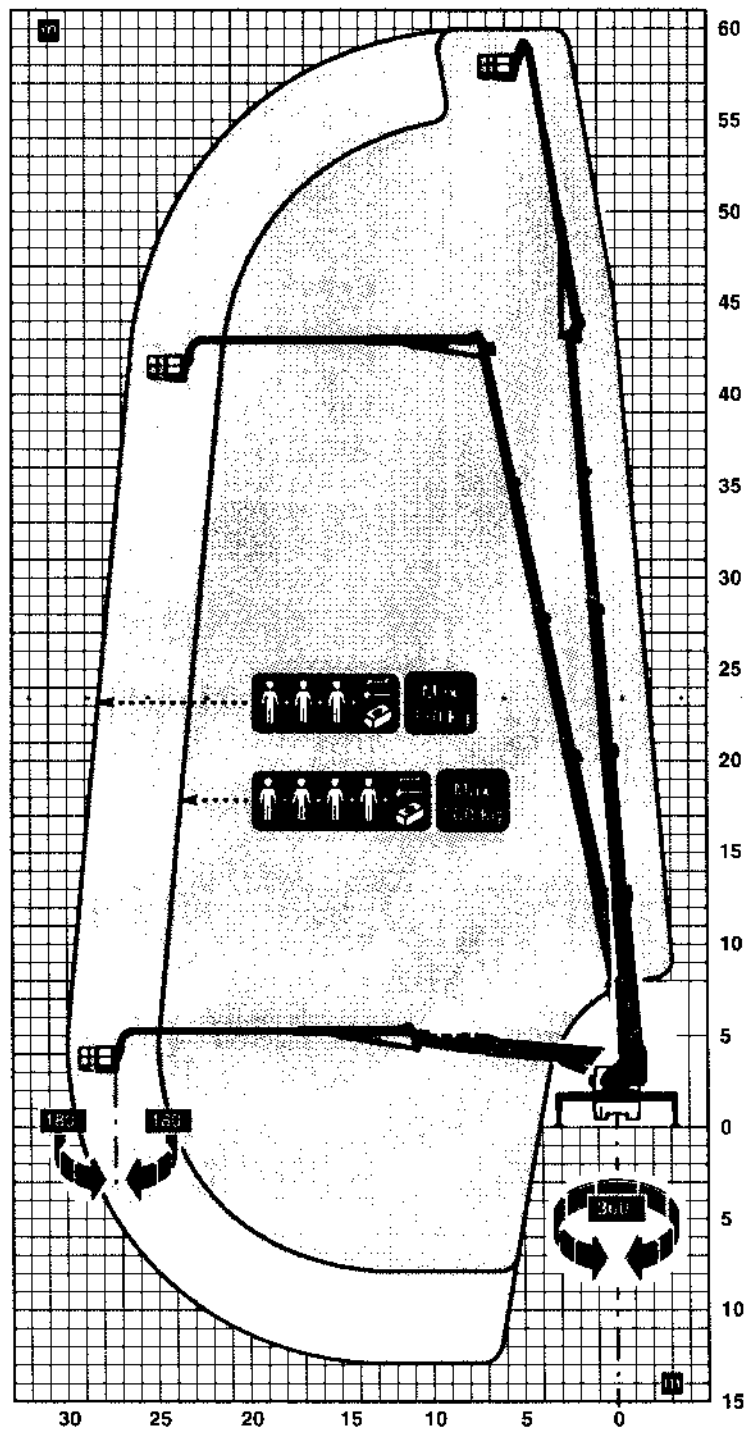
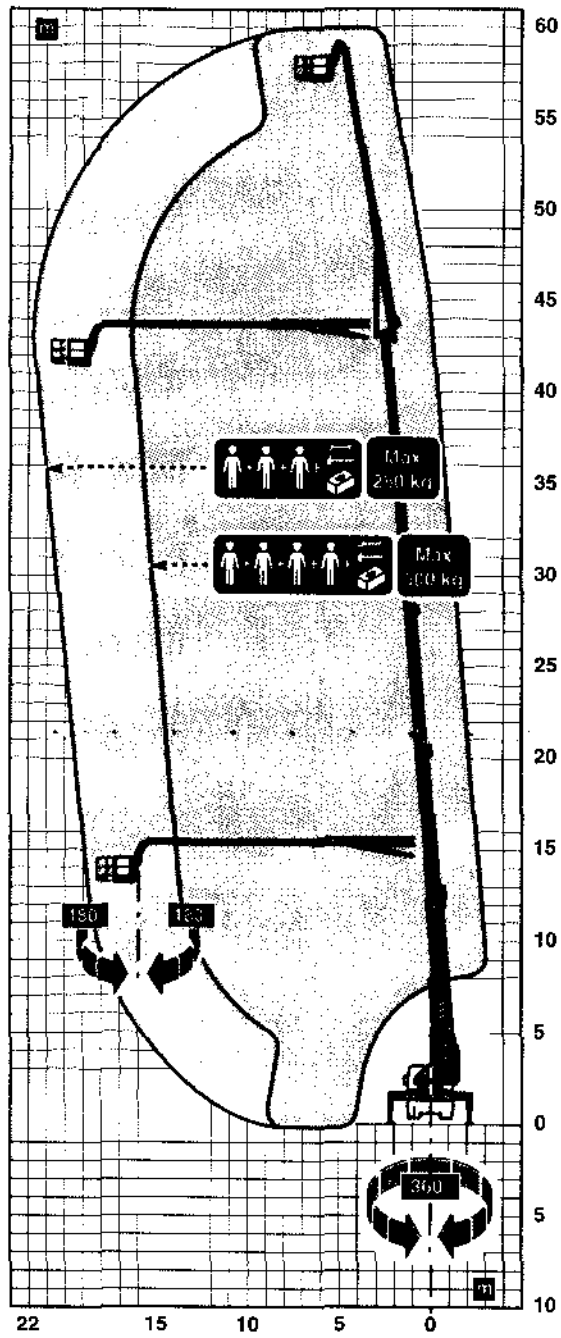


A.2.1 - Diagramma area di lavoro con bracci stabilizzatori sfilati completamente (senza zavorre)



**A.2.2 - Diagramma area di lavoro con bracci stabilizzatori sfilati parzialmente (senza zavorre)**



**A.2.3 - Diagramma area di lavoro con bracci stabilizzatori rientrati - AREA Z (senza zavorre)**

