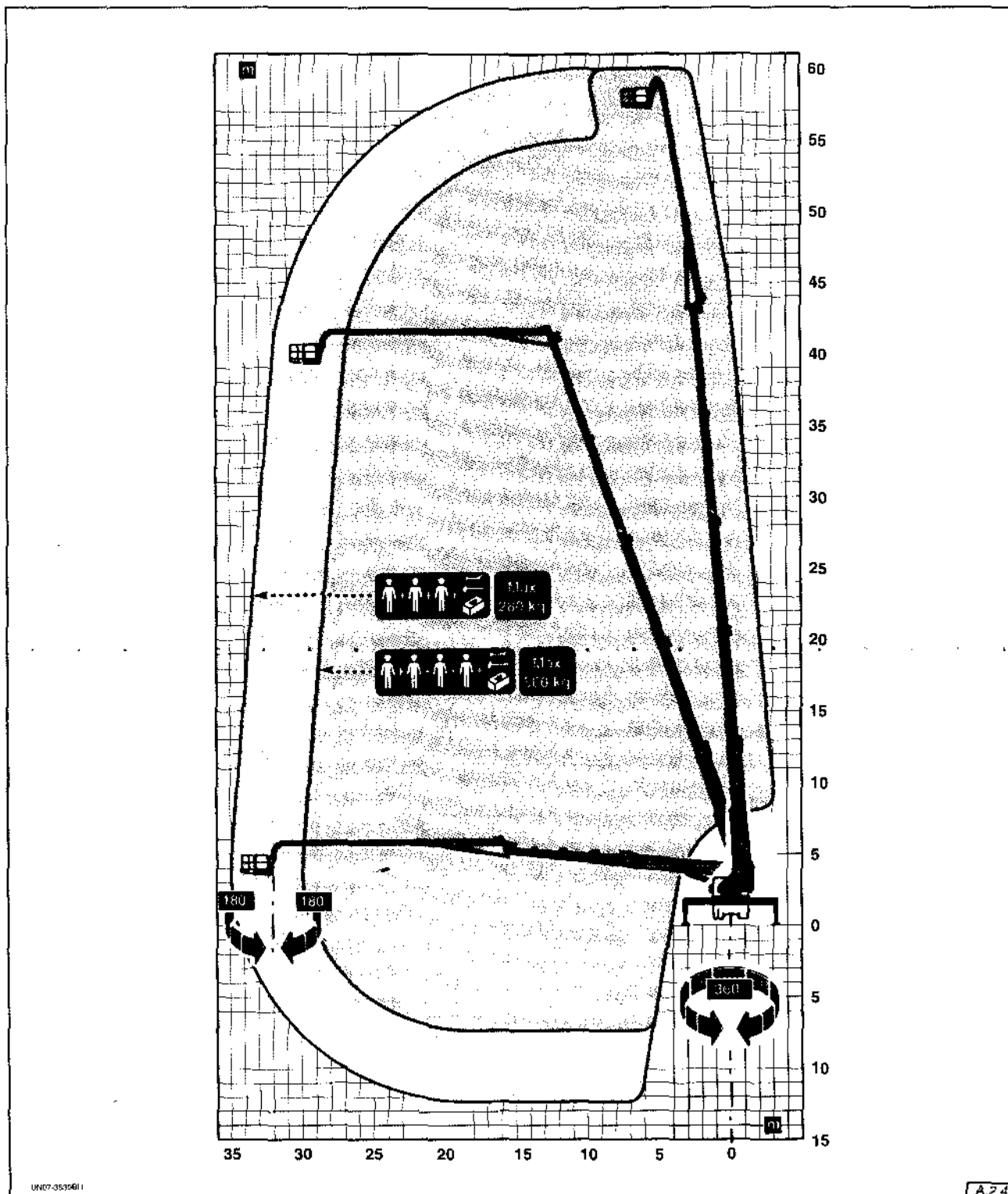
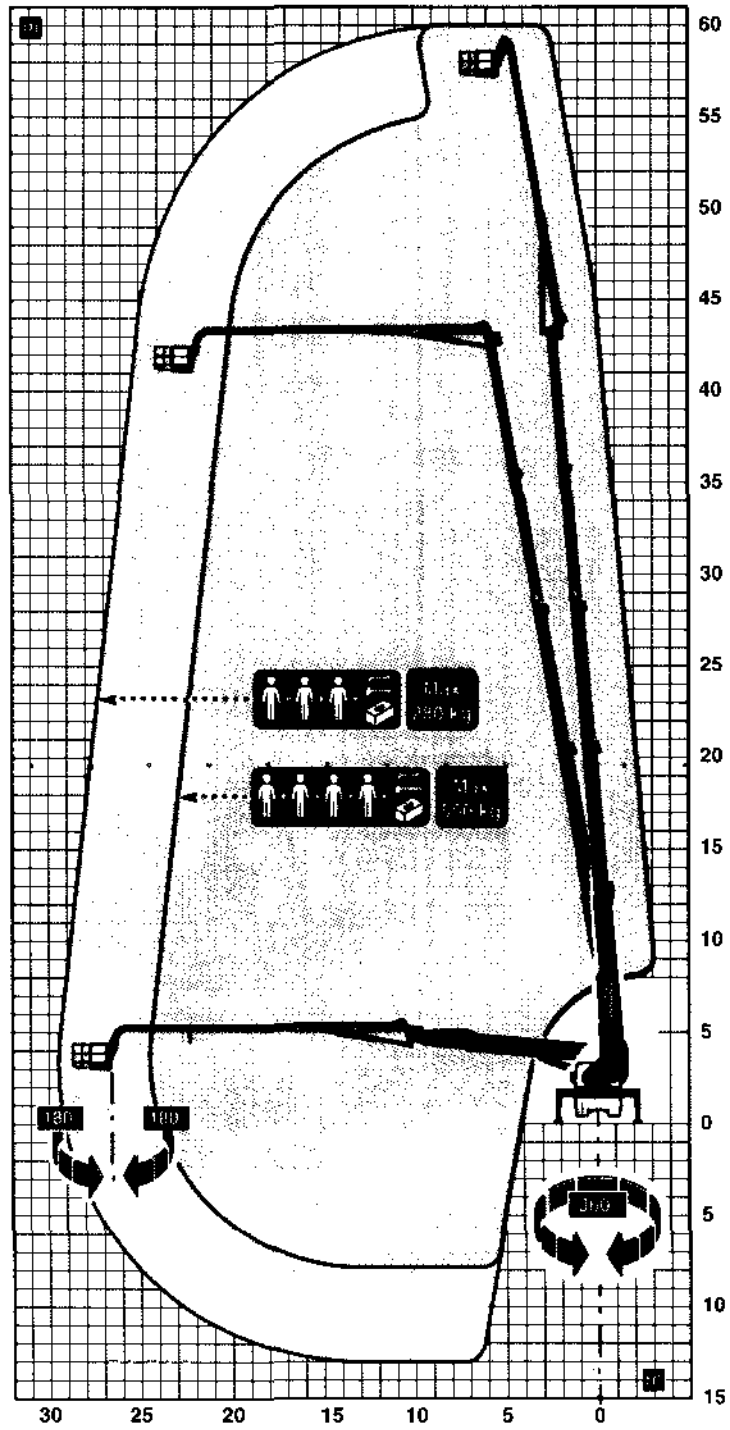


A.2.4 - Diagramma area di lavoro con bracci stabilizzatori sfilati completamente (con zavorre)



A.2.5 - Diagramma area di lavoro con bracci stabilizzatori efilati parzialmente (con zavorre)



A.2.6 - Diagramma area di lavoro con bracci stabilizzatori rientrati - AREA Z (con zavorre)

